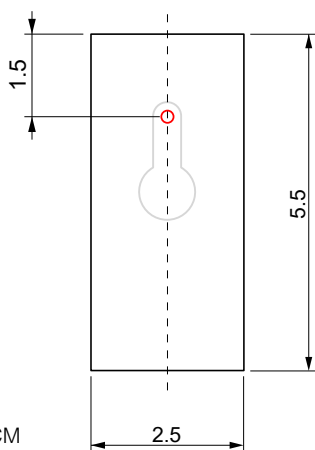
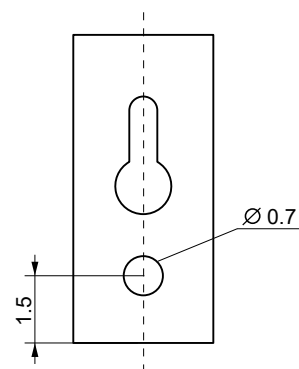
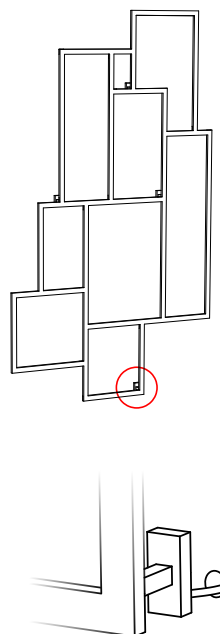


Passo 1: Posicione a luminária na parede, no local desejado. Com a luminária posicionada, faça a marcação na parede do contorno retangular dos quatro suportes.

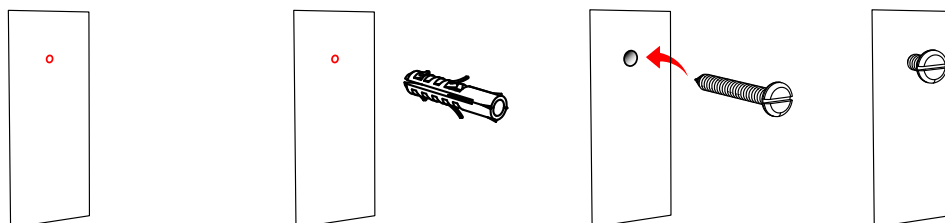


Medidas em CM

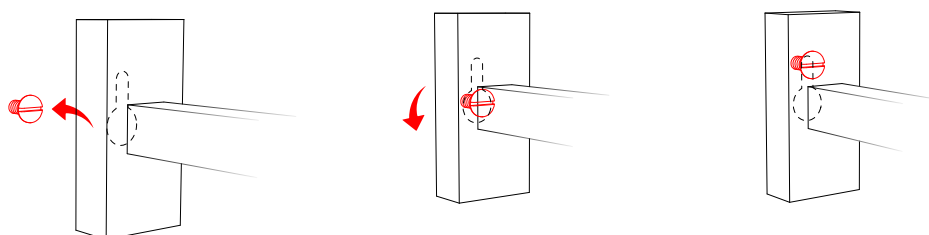


Passo 2: Utilize as marcações feitas para indicar o ponto a ser aparafusado, seguindo as medidas conforme ilustrado.

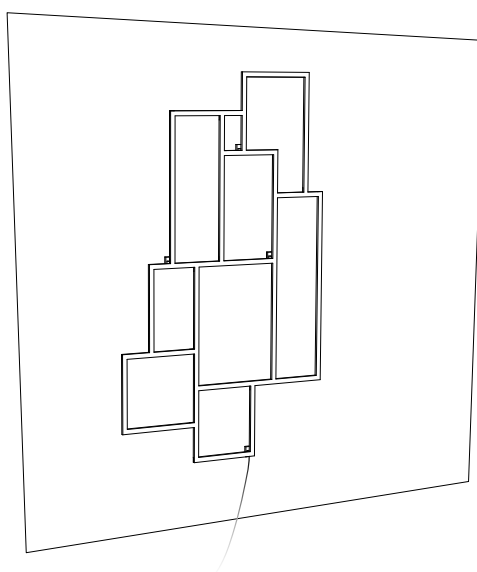
Observação: Caso o cliente prefira embutir o fio, segue as medidas do furo no suporte de fixação da luminária que possibilita a ligação elétrica.



Passo 3: Faça um furo no local indicado e coloque a bucha. Ao aparafusar, deixe uma sobra suficiente para ser utilizada como suporte para o encaixe da luminária.



Passo 4: Encaixe os suportes de fixação da luminária utilizando os parafusos, como ilustrado. Certifique-se de que todos os suportes estão encaixados e firmes.



Peça instalada.

