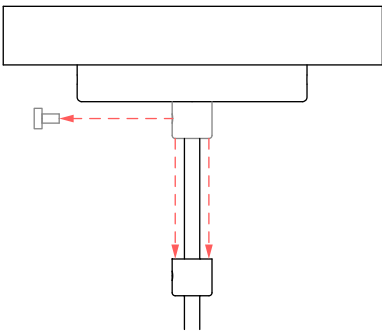
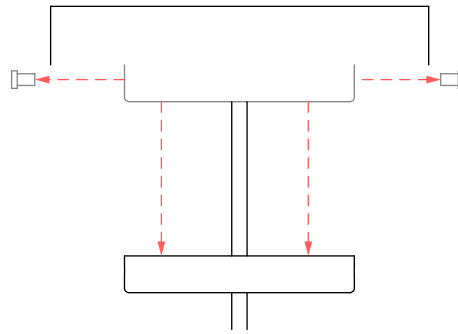


# DIMLUX

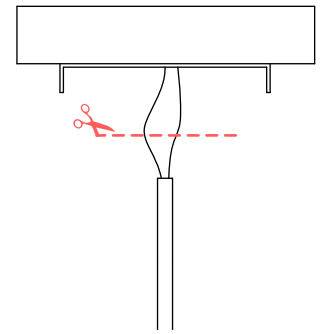
Pendente FROGO / 270 - manual de instalaçãozvvv



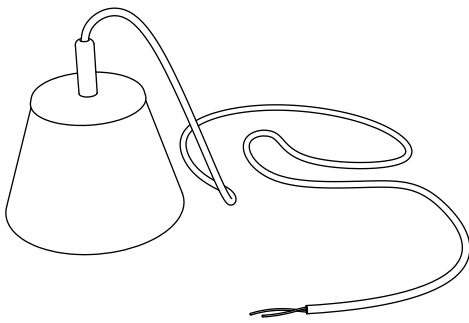
1- Solte o parafuso Allen que prende o cabo à cúpula, após soltar deixe a peça descer até a base da luminária



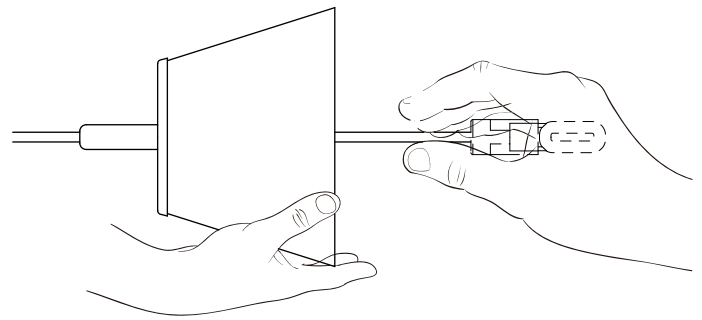
2 - Solte os dois parafusos philips da cúpula afim de expor a parte elétrica



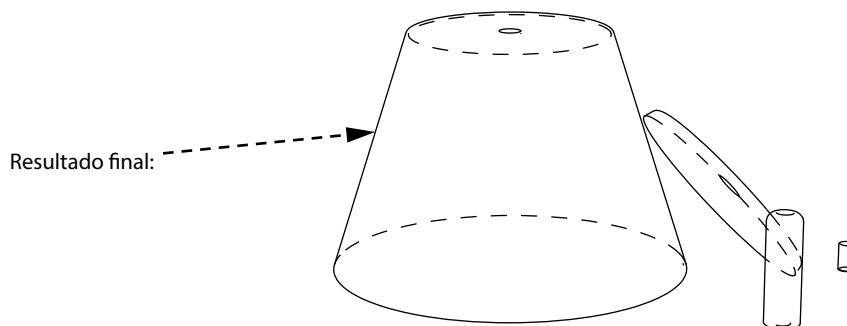
3 - Desligue a energia da luminária e depois desfaça a junção dos fios elétricos.



4- Após seguir os passos anteriores sua cúpula estará solta da parede, por tanto trabalhe de agora em diante com ela sobre uma mesa.



5- Segure a cúpula firme com uma das mãos e com a outra segure o cabo perto ao LED, puxe até que todo o cabo esteja solto. **CUIDADO, AS PEÇAS DE METAL ESTARÃO SOLTAS ASSIM QUE O CABO SAIR.**



3 - Segure o globo de vidro e com a outra mão, suspenda o pendente pelo fio e ajuste até o niple ficar exposto. Permaneça com o fio suspenso e utilize a haste para fixar ao niple.

**Atenção:** Não apertar muito a fixação e antes de soltar o globo de vidro, verifique se os componentes estão fixados.