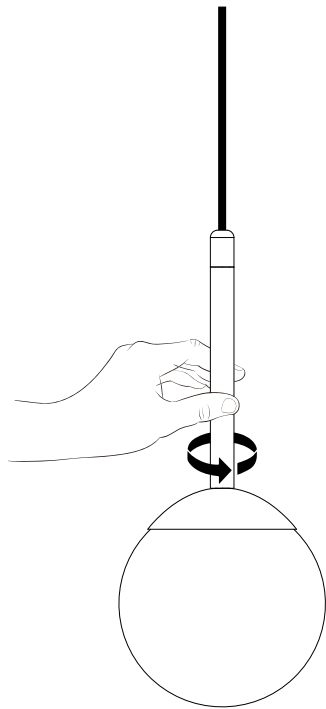
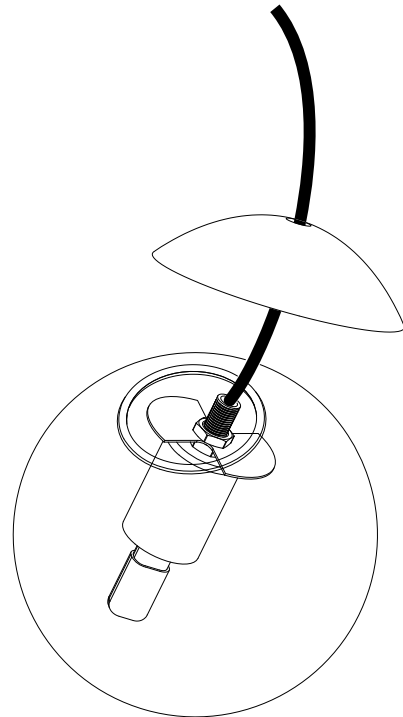


DIMLUX

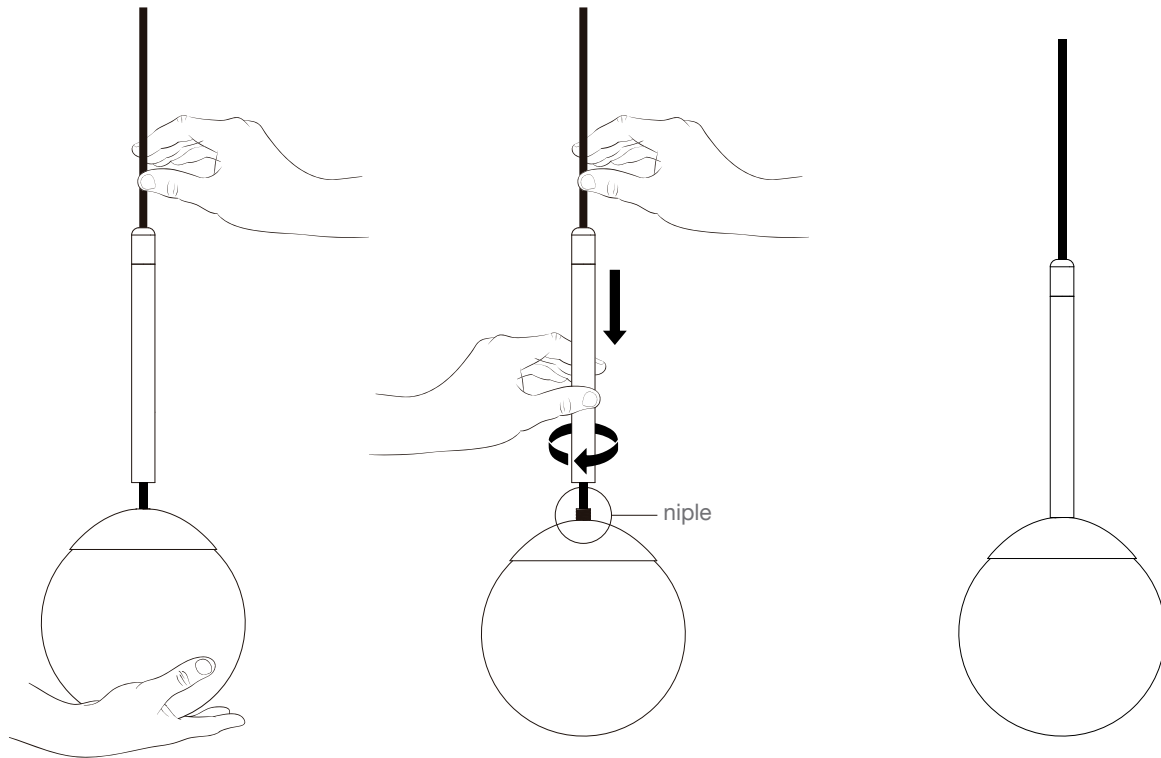
Pendente AGNES/ ML-435 - manual de instalação



1 - Gire a haste para soltá-la da base;



2 - Tanto para remover, quanto para pôr a lâmpada no interior do globo de vidro, é necessário inserir o soquete inclinado;



3 - Segure o globo de vidro e com a outra mão, suspenda o pendente pelo fio e ajuste até o niple ficar exposto. Permaneça com o fio suspenso e utilize a haste para fixar ao niple.

Atenção: Não apertar muito a fixação e antes de soltar o globo de vidro, verifique se os componentes estão fixados.